



PRIM

LIMITOVANÁ EDICE

Jiří Pažoutský



KDO BYL JIŘÍ RATHOUSKÝ A CO HO SPOJUJE S LOGEM PRIM?

Jiří Rathouský se narodil 20. dubna 1924 v Praze a zemřel dne 5. září 2003 v Praze. Byl to uznávaný grafický designér a typograf, který se věnoval široké škále výtvarných disciplín. Mezi ně patřily knižní grafika, tvorba firemní identity a vizuálního stylu významných českých podniků a institucí, informační design rozsáhlých projektů s celospolečenskou působností, výtvarné návrhy plakátů muzeí a divadel i poštovních známek. Jako tvůrce písma pro své projekty navrhl a zrealizoval několik autorských písem, které se staly originálním vkladem do historie české typografické tvorby.

Studoval výtvarnou výchovu a architektonickou tvorbu u profesora Cyrila Boudy na Pedagogické fakultě Karlovy univerzity v Praze. V roce 1949 mu však bylo studium z ideologických důvodů přerušeno a absolutorium mu bylo přiznáno až po Sametové revoluci v roce 1992.

Výtvarníka a typografa Jiřího Rathouského proslavily především návrhy knižních edic, log a propagační grafika. Vedle mnoha designérských zakázek se Rathouský věnoval také volné grafice, vytvářel grafické listy s přírodními motivy a byl aktivním členem Spolku českých umělců grafiků Hollar. Spolu se svou ženou, výtvarnicí Dorou Novákovou, věnoval velkou dávku tvůrčí energie také vizuální propagaci programu kulturních institucí – Národního divadla, NTM a UPM v Praze.

Mezi léty 1967 až 1970 ho tyto aktivity přivedly ke spolupráci na výtvarném řešení československého pavilonu Expo 67 v kanadském Montrealu a Expo 70 v japonské Osace a přinesly mu zasloužené uznání na mezinárodní scéně.



„Rathouského rukopis je rozpoznatelný z celé řady knižních přebalů. Jeho úsilí o koncepční řešení totiž vytvořilo výraznou tvář mnoha knižních edic. Z jeho dílny pocházejí grafické značky nakladatelství Albatros, Artia, Československý spisovatel, Orbis a Olympia. Je i autorem léty zažité značky Národního divadla v Praze ve tvaru korunky z lipových listů nad iniciálami ND. Je autorem informačního designu nové scény Národního divadla v Praze nebo známých hotelů Intercontinental a Thermal v Karlových Varech,“

Uvedla kurátorka výstavy Moravské galerie v Brně, paní Marta Sylvestrová. Jeho nejvýznamnější zakázkou z přelomu šedesátých a sedmdesátých let byl integrovaný pražský dopravní informační systém, který se uplatnil pro trasu C pražského metra. Počátkem devadesátých let vypracoval Jiří Rathouský orientační systém i pro český parlament.



archív Jiřího Rathouského a Dory Novákové (Praha) - Nalezené originální filmy loga Prim a Elton

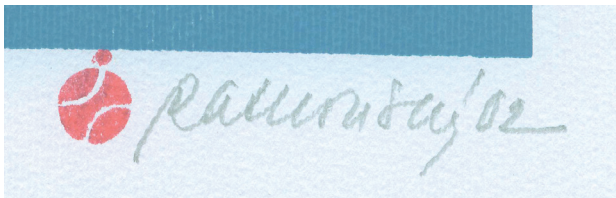


archív Jiřího Rathouského a Dory Novákové (Praha)

DORA (THEODORA) NOVÁKOVÁ

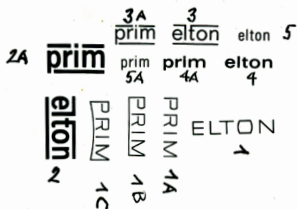
Česká designérka a grafička, manželka Jiřího Rathouského narozena 2. 9. 1921 v Bratislavě. Studovala na Státní grafické škole v Praze a na Uměleckoprůmyslové škole (1941) a Vysoké škole uměleckoprůmyslové (1945–1948) u Antonína Strnadela. V letech 1945–1946 studovala na École des Beaux-Arts v Paříži. Věnovala se volné grafice a užitému umění v oblasti grafiky, plakátu, knižních obálek, keramiky, textilu a šperku. Vystavovala se skupinou Horizont a její díla byla okrajově zastoupena plakáty na první výstavě Skupiny Máj 57 roku 1957. Ze skupiny Máj vzešla celá řada individualit, které v následujících letech výrazně promluvily do knižní grafiky a ilustrace.

Za svou plakátovou i knižní tvorbu Nováková získala různá ocenění.



archiv Jiřího Rathouského a Dory Novákové (Praha)

PRIM A JIŘÍ RATHOUSKÝ



Před 40 lety byla zaregistrována nejnámější česká značka PRIM PNO1. V roce 1968 ji vytvořili renomovaný grafik Jiří Rathouský a jeho manželka, paní Theodora Nováková.

Dne 11. září 1984 pak národní podnik Chronotechna zapsal tuto ochrannou známku do registru Úřadu průmyslového vlastnictví. Pojdme společně nahlédnout do unikátních historických archivů, které v roce 2016 odhalily poklady z jejich společné práce na logu PRIM pro tehdejší národní podnik. Proč si koncem 60. let národní podnik nechal vytvořit logo od tak významného autora? Odpověď je jednoduchá. Chronotechna pro sebe chtěla unikátní, nezaměnitelnou značku, a to jedině od renomovaného umělce. Tehdejší doba však vyžadovala, aby byl zároveň členem výtvarné rady a své logo obhájit před komisí. Honoráře za návrhy byly vypláceny pouze prostřednictvím Fondu výtvarných umění, a proto Chronotechna oslovila Jiřího Rathouského prostřednictvím Dory Novákové, jehož členy oba byli.



archiv Jiřího Rathouského a Dory Novákové (Praha)

Představujeme vám exkluzivní **limitovanou edici** pánských hodinek, které propojují retro eleganci s moderním šarmem. Tyto jedinečné hodinky jsou inspirovány ikonickým **designem Jiřího Rathouského**, významného českého grafika, a přináší nadčasový styl do současnosti. **Limitovaná edice PRIM 1968 Rathouský** zaujme svým zpracováním a tematikou – švýcarský kalibr s vlastním modifikovaným rotorem s 3D státním symbolem, font číslic a písmen Jiřího Rathouského

ABČDĚFG
HIJKLMNÖ
PQRSTUV
WXYZ

gothic: barell

a pečlivě propracované detaily inspirované původními návrhy z roku 1968, které dokonale reflektují retro styl doby. Jsou to výjimečné retro mechanické hodinky s datumovým ukazatelem, které se pyšní jednoduchým, klasickým a nadčasovým vzhledem.

Hodinky z kolekce PRIM 1968 Rathouský nabízíme ve dvou elegantních barevných variantách – béžové a modré. Tento model hodinek PRIM je dokonalou kombinací elegance a výkonu s nádechem retro designu. Díky dobře čitelným indexům a modernímu vzhledu jsou tyto hodinky atraktivním doplňkem pro každou příležitost. Speciálně vyvinuté pouzdro z nerezové oceli 316L obsahuje leštěné i broušené prvky. Dalšími detaily jsou tvarovaný ciferník, tvarovaná hlavní ručička s protizávažím a červeným nátěrem na konci, a konvexní safírové sklo s antireflexní a antitouch úpravou. Design hodinek je doplněn ručně vyrobeným a prošitým řemínkem z kvalitní hovězí kůže, přičemž spodní část je barvena do červena nebo modra podle typu ciferníku. Řemínek je opáren rychlo-stěžejkami pro snadnou výměnu a výraznou leštěnou nerezovou sponou s mechanicky gravírovaným logem PRIM. Kombinace precizního zpracování a jemných detailů odkazuje na éru, kdy byl design skutečným uměním.

PRIM RATHOUSKÝ

W91P.13222

Každý kus v této kolekci je vyroben s maximální pečlivostí a důrazem na kvalitu, což zaručuje nejen dokonalý vzhled, ale i dlouhou životnost. Hodinky jsou vyrobeny v **limitovaném počtu 70 kusů – 35 kusů každé verze** a jsou individuálně číslovány.

VODĚODOLNOST



Tento model hodinek je označen voděodolností 5 ATM, zaručující odolnost proti vlhku při běžném denním použití.

*Deklarovaná voděodolnost je zaručená když, se korunka nachází v základní poloze **O**. Více informací o údržbě na www.prim-hodinky.cz/udrzba/

NASTAVENÍ ČASU

Při nastavování nikdy netočte ručky proti normálnímu chodu, může dojít k poškození strojku. Povytáhněte korunku do pozice **Z**, nastavte aktuální čas a poté zatlačte korunku zpět do pozice **O**.

NASTAVENÍ DATA

Nenastavujte datum mezi 21. až 1. hod. Stejně jako při nastavení času povytáhněte korunku do pozice **Y** a otáčením korunky nastavte datum a poté zatlačte korunku zpět do základní pozice **O**. Datum je nutno nastavit na konci každého měsíce, který má méně než 31 dní, jinak dojde k chybnému zobrazení.

KALIBR

Mechanický strojek s automatickým nátahem. Mechanismus se dotahuje automaticky z pohybů Vašeho zápěstí během nošení. Pokud je pohyb ruky během dne minimální, může být natažení nedostatečné a doporučuje se strojek natáhnout manuálně otáčením korunky ve směru chodu ruček v pozici **O**. Strojek bude natažen přibližně po 30 - 50 otáčkách korunky.

REZERVA CHODU

Při plném natažení 38 hodin. U těchto mechanických hodinek je tolerance přesnosti chodu -10/+30 sekund za 24 hodin. Kmitočet strojku 28 800 polokmitů / hod. Strojek má oboustranný nátah. Pro natahování v natahovači režim 650 ot/24 hodin.

ÚDRŽBA

Čištění hodinek lze provádět měkkým vlhčeným hadříkem. U voděodolných hodinek doporučujeme jednou ročně překontrolovat voděodolnost v servisním středisku. Pro dlouhodobou životnost a přesnost mechanických hodinek doporučujeme každé dva roky provést údržbu strojku v servisním středisku.

KALIBR: VAL - 24, 25 RUBÍNŮ

FREKVENCE: 28 800 polokmitů/hod. (4 Hz)

STOP SECOND DEVICE / HACKING

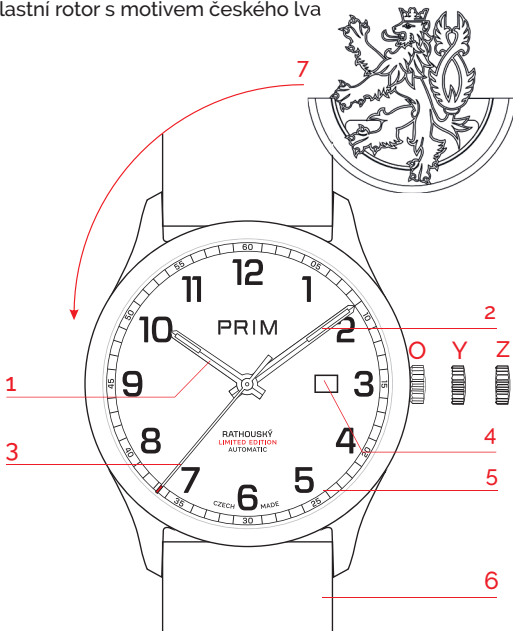
PŘESNOST: -10/ +30s/24 hod.

REZERVA CHODU: 42 Hod.

Výrobce: MPM-QUALITY v.o.s., Příborská 1473, 738 01
Frýdek-Místek, CZ, Tel.: +420 558 441 190,
e-mail: prim@prim-hodinky.cz, www.prim-hodinky.cz

SCHÉMA

- 1 - hodinová ručka
- 2 - minutová ručka
- 3 - sekundová ručka
- 4 - datum
- 5 - safírové antireflexní antitouch skličko
- 6 - řemínek 22 mm
- 7 - vlastní rotor s motivem českého lva



VZOR

/ 35

.....
LIMITOVANÁ EDICE

ZDROJE:

<https://www.czechdesign.cz/temata-a-rubriky/jiri-rathousky>
<https://sbirky.moravska-galerie.cz/>
kurátorka výstavy Marta Sylvestrová

